

### DETTAGLI

- Abbottonatura nascosta con automatici
- Taschino sul petto
- Taschino portapenne sulla manica
- Rete sulla schiena
- Rete nel sottomanica

### TAGLIE

S ÷ 4XL  
Slim Fit

### COLORE

00 Bianco  
000 Nero  
004 Blu  
119 Grigio medio

### TESSUTO

100% poliestere  
86 g / m<sup>2</sup>



Le misure indicate si riferiscono alle taglie **S** per i capi femminili, **L** per i capi maschili. Per i capi a taglia unica le misure indicate sono effettive.

La giacca Michael di Giblor's è l'indumento perfetto per i professionisti del settore food. Realizzata interamente in morbido e freschissimo poliestere microfibra ultraleggero, di soli 86 g / m<sup>2</sup>, questa giacca unisce comfort e funzionalità. Grazie all'esclusivo sistema **Dry&Clean**, il tessuto è dotato di caratteristiche di repellenza all'acqua e alle macchie, conferendo un aspetto sempre pulito e impeccabile. Morbida al tatto e dai colori brillanti, la giacca Michael, ha un'eccellente durata nel tempo ed un'asciugatura estremamente rapida. La giacca Michael è una manica lunga disponibile in quattro varianti colore: bianco, nero, grigio e blu. Questa giacca presenta il colletto coreano, la chiusura a punta, l'abbottonatura nascosta doppio petto, un taschino lato cuore e si distingue per il retro costituito interamente da un pannello in maglia di piquet in tono. La spalla pronunciata sul davanti, unita all'importante impuntura a 2 aghi, donano alla giacca Michael un'anima sportiva ed un'importante rilevanza estetica. Scegliete la giacca Michael per un capo di alta qualità, confortevole e funzionale e distinguetevi come professionisti del settore food dalla passione per il vostro lavoro.

### COLORI DISPONIBILI



00 Bianco



000 Nero

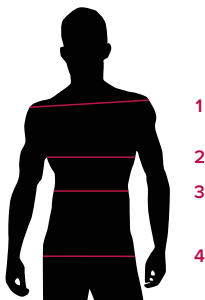


004 Blu



019 Grigio medio

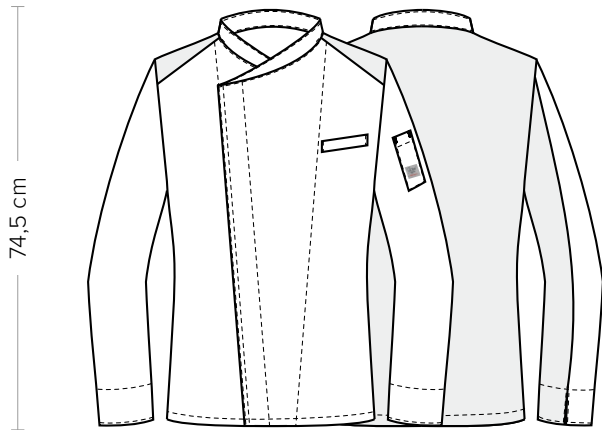
TABELLE TAGLIE  
E CORRISPONDENZE



#### TABELLA ST-G1 SLIM FIT

TAGLIA	XS	S	M	L	XL	XXL	3XL	4XL	5XL
1 - SPALLE	44	45	46	47	49	51	53	55	57
2 - TORACE circonferenza	92-96	96-100	100-104	104-111	111-116	116-124	124-132	132-142	142-152
3 - VITA circonferenza	80-84	84-88	88-92	92-99	99-106	106-116	116-126	126-138	138-148
4 - BACINO circonferenza	92-96	97-101	101-105	105-111	111-117	117-125	125-133	133-143	143-153

**GUIDA ALLE TAGLIE** **1)** Prendere le misure anatomiche (corpo con abbigliamento intimo) senza stringere mantenendo ben teso il metro. **Nota:** nel caso vogliate indossare dei camici già con dell'abbigliamento sotto prendete le misure già abbigliati. **2)** Nel caso tra le misure prese vi fosse una misura a cavallo fra 2 taglie vi consigliamo di prendere quella più grande. **3)** Le misure della tabella sono espresse in centimetri.



### DETAILS

- Concealed buttoning with press studs
- Breast pocket
- Pen pocket on sleeve
- Network fabric on the back
- Network fabric on the undersleeve

### SIZES

S ÷ 4XL  
Slim Fit

### COLOURS

- 00 White
- 000 Black
- 004 Blue
- 119 Medium grey

### FABRIC

100% polyester  
86 g / m<sup>2</sup>



The measures indicated refer to sizes **S** for women, **L** for men. For one-size-fits-all garments, the measurements indicated are effective.

The Michael jacket is the perfect garment for food professionals. Made entirely of soft and fresh polyester microfiber ultralight (only 86 g / m<sup>2</sup>), this jacket combines comfort and functionality. Thanks to the exclusive **Dry&Clean** system, the fabric ensures repellence to stains and water, giving a clean and impeccable look. Soft to the touch and bright colours, the Michael jacket has an excellent durability and extremely quick drying. This long sleeve jacket is available in four colours: white, black, grey and blue. It features the Korean collar, with pointed closure, the concealed double-breasted buttoning, the breast pocket on the heart and is distinguished by the back consisting entirely of a piquet mesh panel. The shoulder on the front combined with the two-needle stitching give the Michael jacket a sporty look and an important aesthetic relevance. Choose the Michael jacket for a high-quality and comfortable garment and stand out as professionals in the food industry.

### AVAILABLE COLOURS



00 White



000 Black



004 Blue



019 Medium grey

SIZE TABLES  
AND CORRESPONDENCES

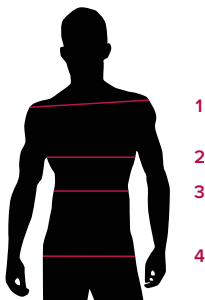


TABLE ST-G1 SLIM FIT

SIZE	XS	S	M	L	XL	XXL	3XL	4XL	5XL
<b>1 - SHOULDERS</b>	44	45	46	47	49	51	53	55	57
<b>2 - CHEST</b> circumference	92-96	96-100	100-104	104-111	111-116	116-124	124-132	132-142	142-152
<b>3 - WAIST</b> circumference	80-84	84-88	88-92	92-99	99-106	106-116	116-126	126-138	138-148
<b>4 - HIPS</b> circumference	92-96	97-101	101-105	105-111	111-117	117-125	125-133	133-143	143-153

**SIZE GUIDE** **1)** Take the anatomical measurements (body with underwear) without tightening, keeping the measuring tape taut. Note: in case you want to wear of the gowns already with the clothing underneath take the measurements already dressed. **2)** If there is a measure between 2 sizes between the measurements taken, we advise you to take the bigger one. **3)** The measurements in the table are expressed in centimeters.